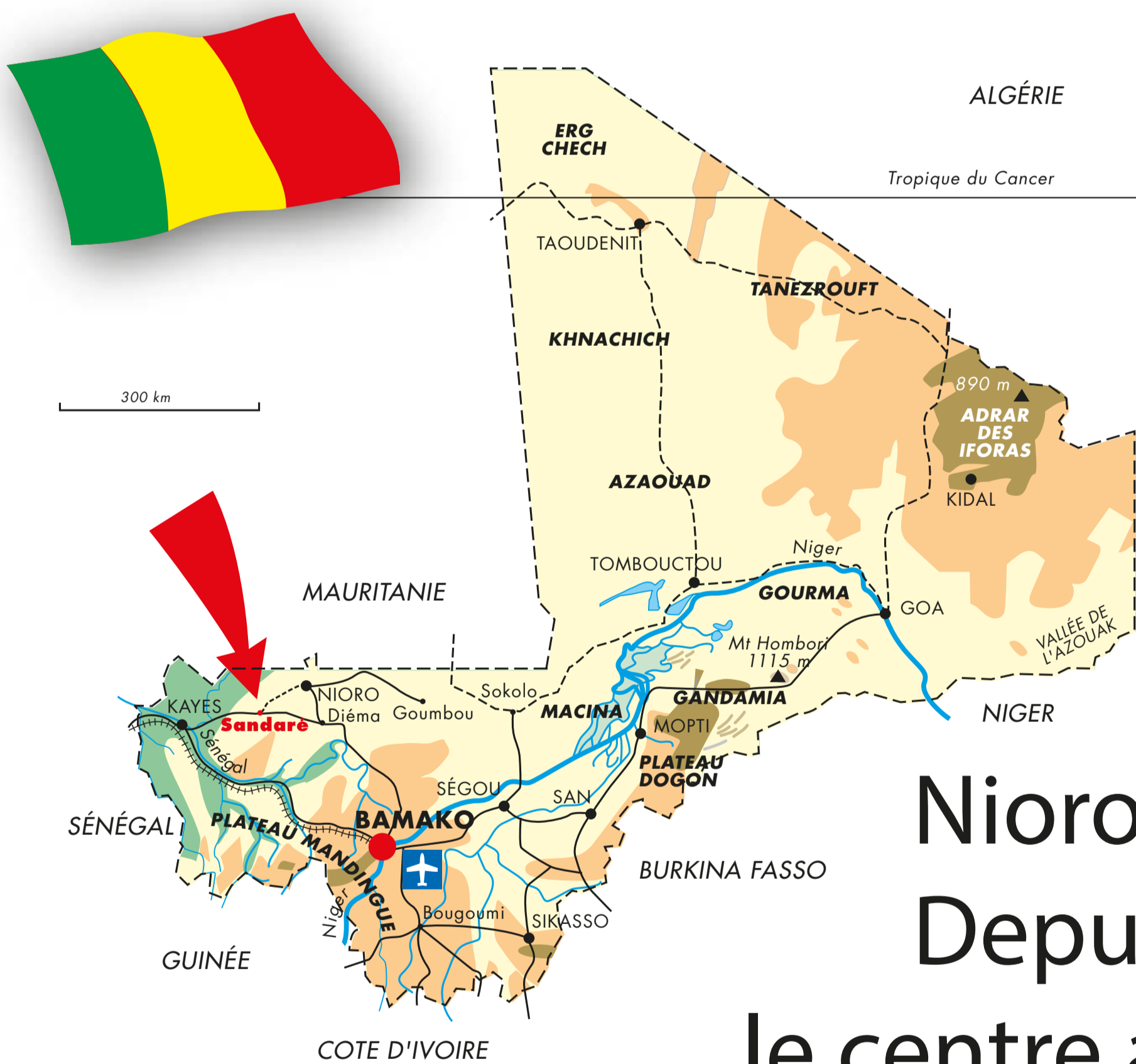
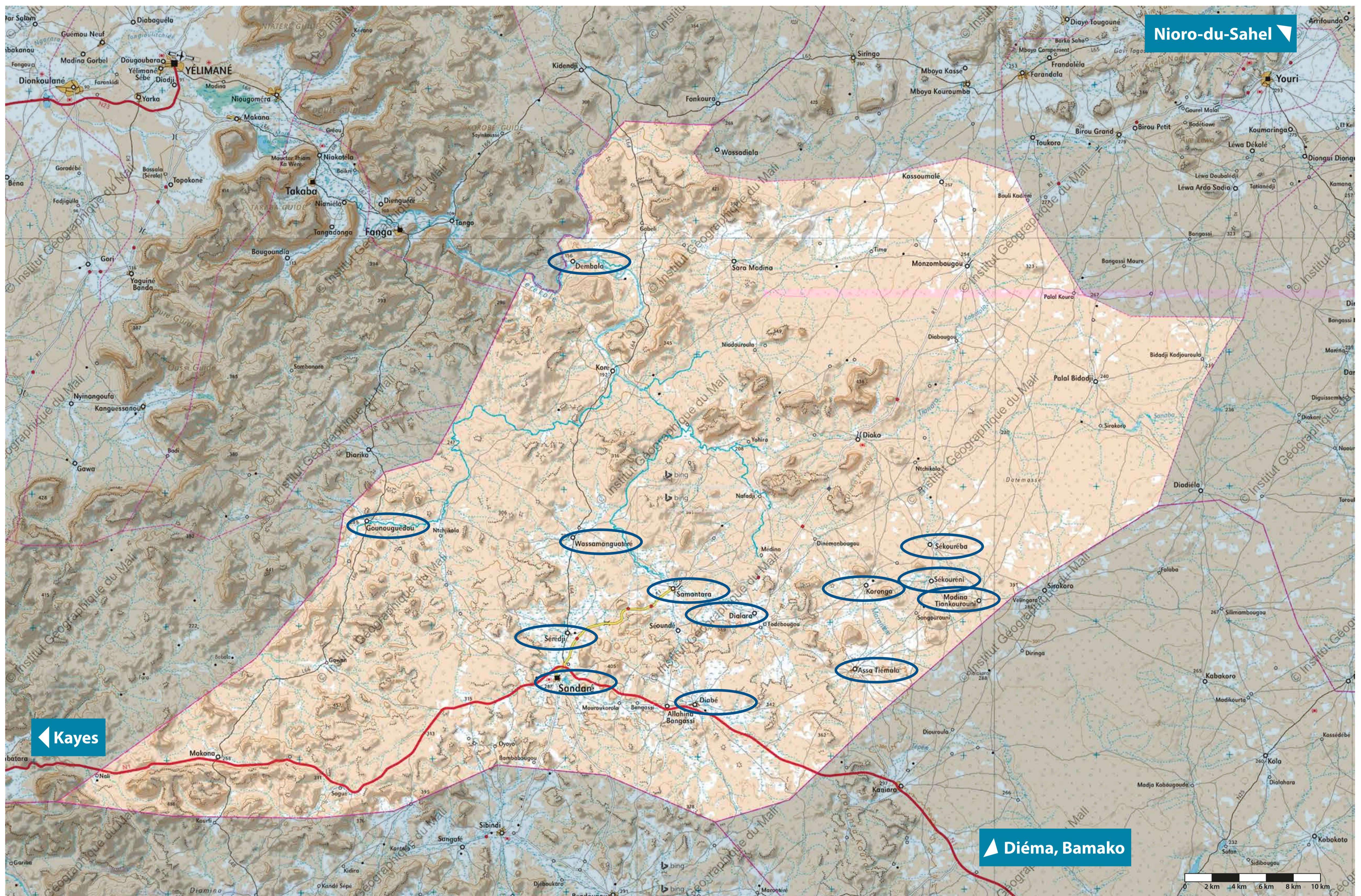


# Commune de Sandaré

## Panorama des villages



Sandaré :  
Région de Kayes, cercle de Nioro,  
au Nord-Ouest du Mali,  
à 450 km de Bamako, entre Kayes et  
Nioro-du-Sahel.

Depuis 1999, Sandaré-village est devenu  
le centre administratif de la commune de Sandaré,  
regroupant 23 villages.

Population de la commune 31 677 habitants  
dont 5062 à Sandaré (2015).