

Commune de Sandaré

Village de Dembala

497 mètres d'altitude - 714 habitants en 2015



École du village.

Village de Gounougédou

660 mètres d'altitude - 1437 habitants en 2015



Sol dévasté après les inondations.

Village de Koronga

809 mètres d'altitude - 1210 habitants en 2015



Barrage du village.

Village de Wassamangataré

758 mètres d'altitude - 1710 habitants en 2015



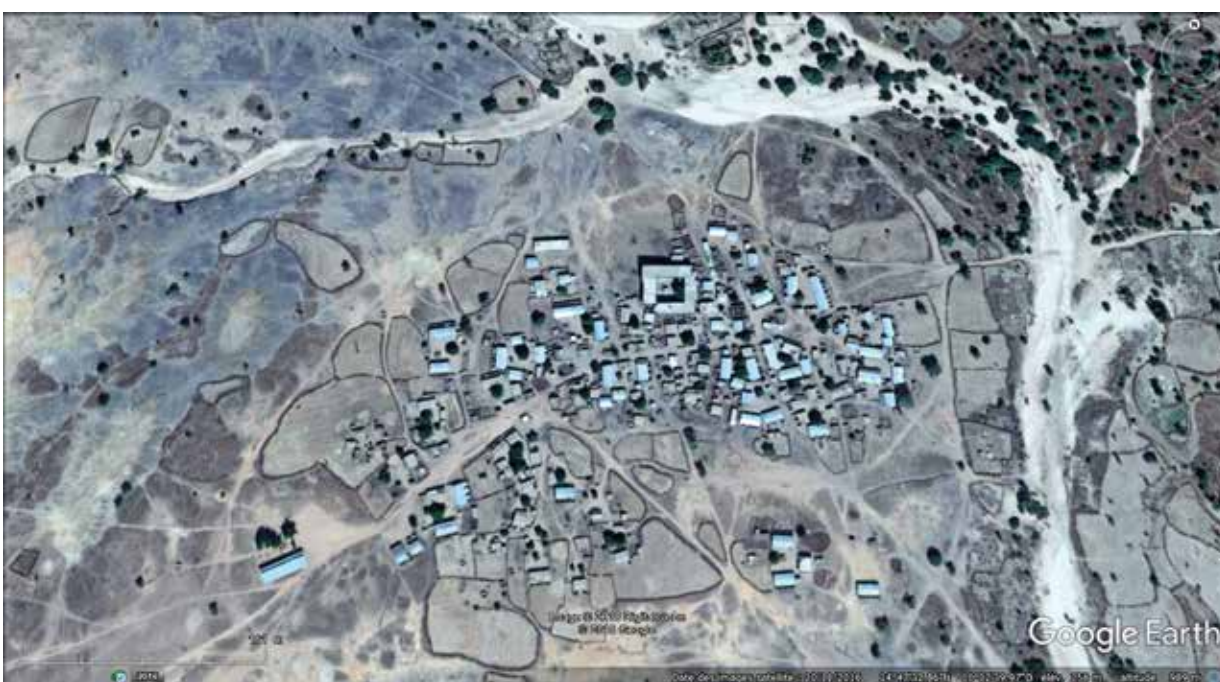
Marachères en stage au Centre de Formation Professionnelle de Nioro.

Positionnement du futur barrage commun aux 3 villages

Village de Sékouréba

989 mètres d'altitude

1045 habitants en 2015



Village de Sékouréni

736 mètres d'altitude

527 habitants en 2015



Village de Madina

283 mètres d'altitude

344 habitants en 2015

